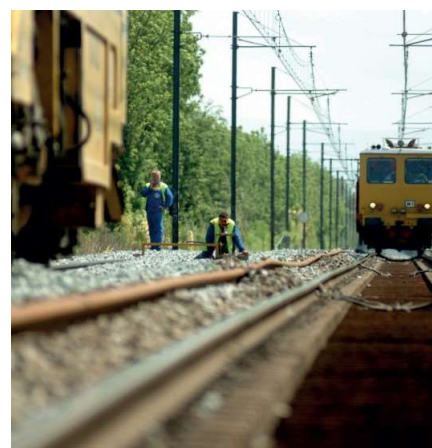


Incidences des Travaux SNCF sur la commune de Romans

Des travaux réalisés par la SNCF sur la ligne Valence-Moirans vont conduire à la fermeture d'un certain nombre de passages à niveau sur la commune de Romans, dès ce lundi 24 octobre. La Ville a négocié avec la SNCF pour des fermetures les plus réduites possibles.

La SNCF a entrepris des travaux pour le renouvellement de ses voies sur la ligne Valence-Moirans. Ces travaux s'étendront jusqu'au 23 décembre prochain et seront réalisés, en grande majorité, durant la nuit. Ils auront pour conséquence la fermeture, entre le 24 octobre et le 10 décembre, d'un certain nombre de passages à niveaux sur la commune de Romans. La Ville a négocié avec la SNCF, afin que l'amplitude horaire de ces fermetures soit la plus réduite possible. Sachant que des déviations seront mises en place.



Passages à niveau fermés, jours et heures :

- PN 23, rue Claude-Bernard, du 24 octobre au 10 décembre, de 18h00 à 8h00 ;
- PN 21, rue Ambroise-Paré, du 24 octobre au 10 décembre, de 20h00 à 7h00 ;
- PN 15, avenue Berthelot, du 24 octobre au 10 décembre, de 20h00 à 7h00 ;
- PN 14, rue Hugues-de-Lionne, du 24 octobre au 3 décembre, en journée et de nuit, et du 4 au 10 décembre, de 18h00 à 8h00 ;
- PN13, rue Diodore-Rahoult, du 24 octobre au 3 décembre, en journée et de nuit, et du 4 au 10 décembre, de 18h00 à 8h00.

Pour toute question relative à ce chantier, vous pouvez contacter la SNCF au 08 00 94 29 84 (prix d'un appel fixe) ou par mail à contact.aura@reseau.sncf.fr